

A7MD

超小拨码操作的开关

- 使用镀金接点提高了可靠性。



请参见第789页上的“拨码开关 共通注意事项”和第812页上的“注意事项”。

种类

■ 开关（单个开关部）

型号	A7MD/A7MD-@-D	
分类 (见注1。)	通过印刷电路板安装	
字符高度	2.8mm	
输出代码号	端子	PCB端子
	颜色	黑色
06 (二进制编码的十进制)	A7MD-106-P-09	
	A7MD-106-P-09-D *	

注1. 分类图显示结合了端盖的4个开关部，以创建4位数字显示。

2. 上面给出的型号用于1开关部。

* 配有内置二极管。

■ 附件（另售）

对开关部使用诸如端盖和隔板等附件。

附件	分类 颜色	A7MD/A7MD-@-D 黑色
端盖		A7MD-1M *
衬垫		A7MD-P@

注： 隔板型号中的@代表范围A到U中的字母。
(参见下面隔板说明中的表格。)

* 最小订购为10个端盖。

● 端盖

端盖在开关部每个末端处使用，并可让所有开关部安全安装到面板上。它们成对提供，一个用在左侧，一个用在右侧。

● 隔板

隔板用于在开关部之间创建额外的空间或间隔，并与开关部本身的尺寸相同。

• 还有带雕刻字符或符号的隔板，可用于指示诸如时间和长度等单位。(请参见下表。) 请向您的欧姆龙代表处咨询详情。

符号	A	B	C	D	E	F	G
戳记	未指定	SEC	MIN	H	g	kg	mm
符号	H	J	K	L	Q	T	U
戳记	cm	m	°C	PCS	x10 SEC	0	•

规格

项目	型号	A7MD/A7MD-@-D *1
断路容量 (电阻负载)		DC5~28V 1mA~0.1A
连续载流		1 A以下
接触电阻		最大300mΩ, 最大10Ω *2
绝缘电阻*1	无连接的端子之间	最小10MΩ (DC500V时)
	在端子与不带电部件之间	最小1,000MΩ (DC500V时)
耐电压 *2	无连接的端子之间	AC200V, 50/60Hz, 1分钟
	在端子与不带电部件之间	AC1,000V, 50/60Hz, 1分钟
耐振动	误动作	10~55Hz, 1.5mm双 振幅, 最小2小时
耐冲击	误动作	490 m/s ² 以上
寿命	机械	30,000次以上
	电气	20,000次以上
环境温度 (无结冰)		使用时: -10℃~65℃ 保存时: -20℃~80℃
环境湿度		使用时: 45%~85%
最大动作力		2.94N以下

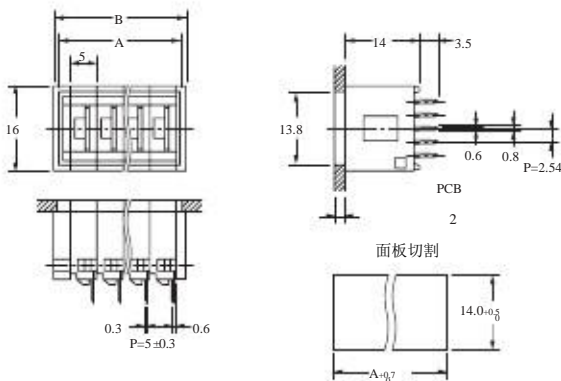
*1. 对于带二极管的A7MD(-D), 在显示为“0”时测量介电强度。
*2. 在DC6到8V、0.1A时估算带二极管的A7MD-@-D的接点电阻。
反向电压为35V (最小)。

外形尺寸

(单位: mm)

■ 拨码开关

A7MD-106-P-09
A7MD-106-P-09-D
PCB端子



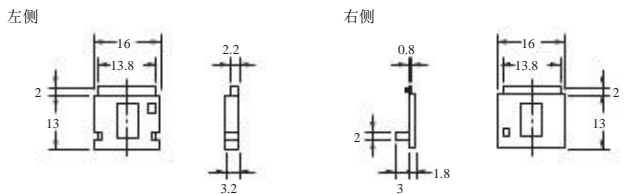
开关数(n)	尺寸A (5n + 3)	尺寸B (5n + 5)
1	8	10
2	13	15
3	18	20
4	23	25
5	28	30
6	33	35
7	38	40
8	43	45
9	48	50
10	53	55

注1. 上面的尺寸包括两个端盖, 且将为每个插入的隔板增加5mm。
注2. 上述各机型的外形尺寸中的未注公差为±0.4mm。多连接的公差为±(单元数·0.4) mm。

■ 附件 (另售)

● 用于按操作开关的端盖

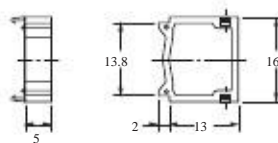
A7MD-1M PCB安装 (侧板) *



* A7MD 不能通过螺钉面板或卡入式面板安装。将 A7MD 安装到 PCB板之后紧固PC板。

● 拨码开关的隔板

A7MD-P@
PCB安装



隔板型号中的@代表范围A到U中的字母。
(参见第810页上隔板说明下面的表格。)

注: 除非另有说明, 否则上面型号中尺寸的尺寸公差为±0.4mm。

- 微动开关
- 限位开关
- 液位设备
- 按钮开关/显示灯
- 拨码开关**
- 其他开关

- 产品选型
- 型号标准
- 共通注意事项
- 按钮开关**
- A7DA/A7DP
- A7CN/A7CN-L
- A7BS/A7BL
- A7PS/A7PH
- A7MD

A7MD

端子

(单位: mm)

输出代码号	型号	A7MD (PCB端子)
06		

输出代码

刻度盘	连接到共通C的端子			
	1	2	4	8
0				
1	●			
2		●		
3	●	●		
4			●	
5	●		●	
6		●	●	
7	●	●	●	
8				●
9	●			●

注: 实点●指示内部开关为ON状态。

订购步骤

- 诸如开关部和端盖等标准产品不是工厂组装出货。

注意事项

- 共通注意事项请参见第789页上的“拨码开关 共通注意事项”。

使用注意事项

- 操作
 - 不要使开关掉落。否则可能导致端子变形或PCB损坏。
 - 开关的塑封零件使用聚缩醛树脂和 ABS 树脂。请不要使用稀释剂, 建议使用酒精擦去塑封零件上的灰尘和污迹。注意防止酒精进入内部。
 - 不要在易暴露在灰尘、水或油的地方使用它们, 且不要用湿的或有油的手操作。
 - 周围空气中的灰尘可能会导致接触不良。每次将开关设定完成后都要对其进行检查, 以确保它正确输出。
 - 使用M2.6、0.2到0.24 N m的转矩紧固螺钉。将平垫圈或弹簧垫圈与螺钉一起使用。
- 有关技术说明和产品信息的FAQ, 请参见本公司网站 (www.btone-mro.com) 的“技术指南”或“技术论坛”。

微动开关

限位开关

液位设备

按钮开关/
显示灯

拨码开关

其他开关

产品选型

型号标准

共通注意事项

按钮开关

A7D/A7DP

A7CN/
A7CN-L

A7BS/
A7BL

A7PS/
A7PH

A7MD